

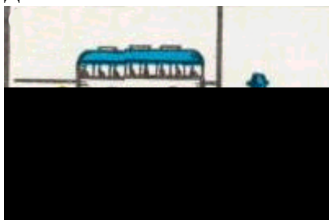
КАРТОЧКА 1

1. Каким правилам подчиняется человек, ведущий велосипед?



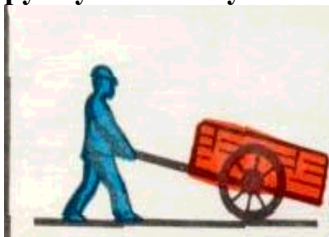
1. Правилам для водителей
2. Правилам для пешеходов

2. Какие лица Правилами отнесены к «Участникам дорожного движения»?



1. Пешеходы
2. Дорожные рабочие, водители, пассажиры
3. Водители, пешеходы, пассажиры
4. Все перечисленные лица

3. Какими правилами должен руководствоваться человек, везущий ручную тележку?



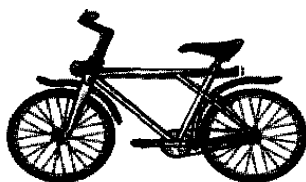
1. Правилами для водителей
2. Правилами для пешеходов

4. Относится ли мопед к «Механическим транспортным средствам»?



1. Относится
2. Не относится

5. Значение термина «Велосипед»?



1. Двухколесное транспортное средство без мотора для взрослых и детей.
2. Двух- или трехколесное транспортное средство для детей и взрослых.
3. Транспортное средство, кроме инвалидных колясок, имеющее два колеса и более и приводимое в движение мускульной энергией людей, находящихся на нем.

КАРТОЧКА 1

6. Что означает термин «Темное время суток»?

1. Вечернее и ночное время.
2. Время с 21.00 до 7.00.
3. Промежуток времени от конца вечерних сумерек до начала утренних сумерек.

7. На каком рисунке человека можно назвать «пешеходом»?

1.

3.

5.



1. На 1,2,3,4,6
2. На всех рисунках
3. На 2,4 и 6 рисунках
4. На 4, 5 и 6 рисунках

8. На каком рисунке человек не является участником дорожного движения?



1.



2.



3.



4.

1. На 1 и 3
2. На всех рисунках
3. На 4
4. На 1 и 4

9. Что означает термин «Дорога»?

1. Полоса земли, отведенная для движения транспортных средств и пешеходов.
2. Полоса земли, имеющая дорожное покрытие.
3. Полоса земли либо поверхность искусственного сооружения, обустроенная или приспособленная и используемая для движения транспортных средств, включающая в себя проезжие части, трамвайные пути, тротуары, обочины и разделительные полосы.

10. На каком рисунке изображено «Механическое транспортное средство»?

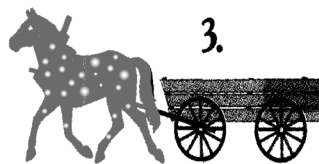
1.



2.



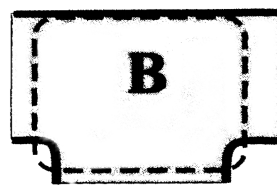
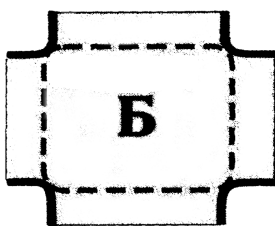
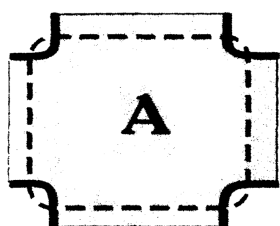
3.



1. На 1
2. На 1 и 2
3. На всех рисунках

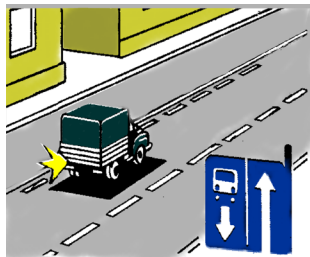
КАРТОЧКА 2

1. На каком рисунке, контурной линией, верно, обозначена территория перекрёстка?



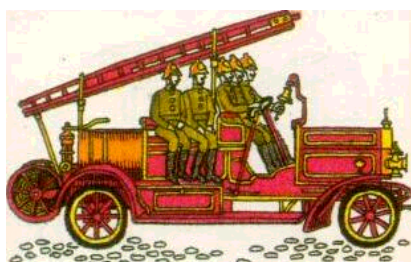
1. А.
2. Б.
3. А, В.

2. Что означает термин «Проезжая часть»?



1. Расстояние между зданиями, включая и тротуары.
2. Часть дороги, предназначенная для движения всех участников дорожного движения.
3. Элемент дороги, предназначенный для движения безрельсовых транспортных средств.

3. Кто называется водителем?



1. Лицо, управляющее инвалидной коляской без двигателя.
2. Лицо, управляющее каким-либо транспортным средством.
3. Лицо, ведущее велосипед.

4. Значение термина «Населенный пункт»?



1. Жилые здания и хозяйственные постройки, объединенные одной территорией.
2. Застроенная территория, через которую проходит автомагистраль.
3. Застроенная территория, въезды на которую и выезды с которой обозначены знаками «Начало населенного пункта» «Конец населенного пункта».

5. Что означает термин «Недостаточная видимость»? ?



1. Видимость дороги менее 10 м в темное время суток.
2. Дождь, снегопад в сумерки.
3. Видимость дороги менее 300 м в условиях тумана, дождя, снегопада, а также в сумерки.

КАРТОЧКА 2

6. «Недостаточная видимость» - это:

1. Промежуток времени от конца вечерних сумерек до начала утренних сумерек.
2. Видимость менее 150 м.
3. Видимость дороги менее 300 м в условиях тумана, дождя, снегопада и т. п., а также сумерки.
4. Дождь, снегопад, сумерки.

7. Что такое обгон?

1. Опережение движущегося транспортного средства, связанное с выездом из занимаемой полосы.
2. Опережение одного или нескольких транспортных средств, связанное с выездом на полосу встречного движения и последующим возвращением на ранее занимаемую полосу.
3. Опережение одного или нескольких транспортных средств, движущихся в соседнем ряду с меньшей скоростью.

8. Какое значение имеет термин «Перекресток»?

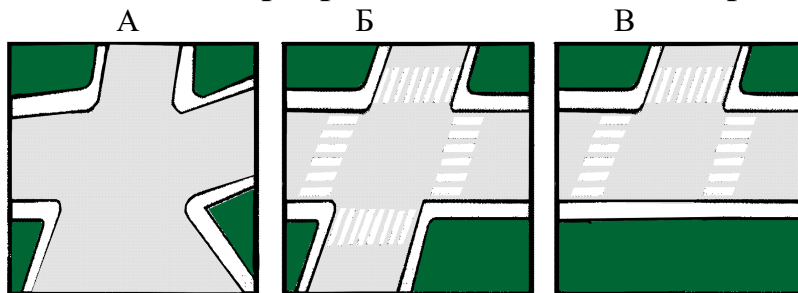
1. Пересечение дороги с железнодорожными путями.
2. Пересечение двух дорог.
3. Место пересечения, примыкания или разветвления дорог на одном уровне, ограниченное воображаемыми линиями, соединяющими соответственно противоположные, наиболее удаленные от центра перекрестка начала закруглений проезжих частей.

9. Считается ли перекрестком выезд на дорогу с автозаправочной станции?



1. Не считается.
2. Считается

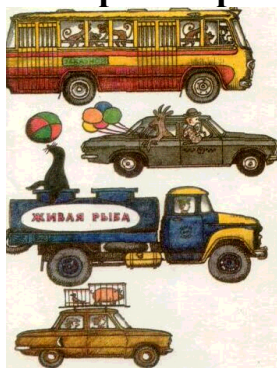
10. Какой из перекрестков называют четырехсторонним?



1. А
2. Б
3. В
4. А и Б

КАРТОЧКА 3

1. К транспортным средствам общего пользования относятся:



1. Автобусы и маршрутные такси.
2. Трамваи и троллейбусы.
3. Автобусы, троллейбусы, трамваи, движущиеся по установленным маршрутам.

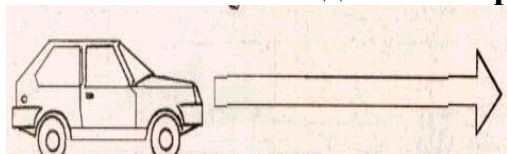
2. Что называется остановочным путем?

1. Расстояние, пройденное автомобилем с момента обнаружения водителем опасности до начала торможения.
2. Расстояние, пройденное автомобилем с момента обнаружения водителем опасности до остановки.

3. Что называется тормозным путем?

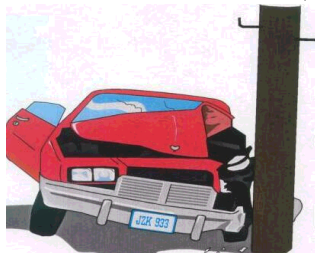
1. Расстояние, пройденное автомобилем с момента обнаружения водителем опасности до полной остановки.
2. Расстояние, пройденное автомобилем с момента нажатия на педаль тормоза до полной остановки.

4. От чего зависит длина тормозного пути?



1. От массы автомобиля
2. От скорости автомобиля
3. От состояния дороги
4. От всех выше перечисленных причин

5. Если по вине пешехода, произошло ДТП в результате которого были повреждены автомобиль или придорожные постройки, нарушитель наказывается следующим образом:



1. Инспектор ГИБДД предупредит его.
2. Нарушителя оштрафуют.
3. Нарушителя оштрафуют и он должен будет возместить ущерб от ДТП.

КАРТОЧКА 3

6. Пешеход переходит дорогу в неполюженном месте. Сотрудник ГИБДД не имеет право:



1. Остановить и предупредить его.
2. Оштрафовать нарушителя.
3. Арестовать нарушителя.

7. Какую ответственность несет виновник ДТП, если при этом погиб человек?

1. Никакой.
2. Административную ответственность.
3. Уголовную ответственность.

8. Как могут наказать человека, который портит дорожные знаки?

1. Никак.
2. Оштрафовать.
3. Посадить в тюрьму.

9. Что означает этот знак?



1. Такого дорожного знака не существует
2. Указывает место где запрещено движение переходов
3. Предупреждает водителей о приближении к пешеходному переходу

10. С какой стороны наибольшая вероятность появления пересекающего дорогу автомобиля, если перед перекрестком установлен такой знак?



1. Справа
2. Слева
3. С любой стороны

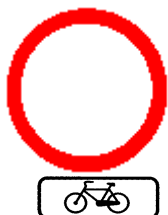
КАРТОЧКА 4

1. Какое значение для водителя велосипеда или мопеда имеет этот знак с табличкой?



1. Запрещено движение днем
2. Запрещено движение с зажженной фарой
3. Запрещено движение по субботам, воскресениям и праздничным дням

2. Какое значение для водителя велосипеда или мопеда имеет этот знак с табличкой?



1. Въезд запрещен
2. Запрещено движение налево и направо
3. Движение запрещено

3. Какой из этих знаков обозначает место, где можно переходить дорогу?



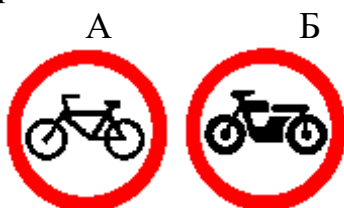
1. Знак, обозначенный номером 1
2. Знак, обозначенный номером 2
3. Оба знака

4. Имеет ли право водитель велосипеда проезжать под этот знак?



1. Не имеет права
2. Имеет право, но не дальше первого перекрестка
3. Имеет право

5. Под какой из знаков водитель мопеда не имеет право проезжать?



1. А
2. Б
3. А и Б

КАРТОЧКА 4

6. Какой из этих знаков предупреждает о приближении к железнодорожному переезду без шлагбаума?



1. Знак под № 1
2. Знак под № 2

7. Имеет ли право водитель mopeda проезжать за этот знак?



1. Имеет право
2. Не имеет права

8. Что означает этот знак?



1. «Пешеходный переход»
2. «Движение пешеходов запрещено»
3. «Пешеходная дорожка»

9. Имеет ли право велосипедист проезжать под этот знак, если он живет на этой улице?



1. Имеет право
2. Не имеет права

10. Разрешен ли водителю mopeda выезжать на дорогу, обозначенную этим знаком?



1. Не разрешен
2. Разрешен

КАРТОЧКА 5

1. Какими буквами обозначены знаки, запрещающие движение на велосипедах?



А



Б



В

1. А
2. А и В
3. Б и В
4. А, Б, В

2. Может ли водитель велосипеда проехать под этот знак, если он обслуживает учреждение, расположенное на этой улице?



1. Может с ближайшего перекрестка
2. Не имеет права

3. Разрешается ли движение на велосипедах по дороге, обозначенной знаком «Автомост»? (Знак «Автомост» не изображен)

1. Не разрешается
2. Разрешается не далее метра от правого края проезжей дороги

4. Какой знак обозначает дорогу с односторонним движением?



1



2



3

1. На всех рисунках
2. Только на 2 рисунке
3. На 1 и 2
4. Только на 3.

5. Какой знак называется «Пешеходная дорожка»?

А



Б



В



Г



1. А
2. Б
3. В
4. Г

КАРТОЧКА 5

6. Этот дорожный знак обозначает:



1. Полосу для движения транспортных средств общего пользования.
2. Место остановки автобуса и (или) троллейбуса.
3. Дорогу, предназначенную только для движения автобусов.

7. Этот знак:



1. Разрешает объезд препятствия слева.
2. Обозначает выезд на дорогу с односторонним движением.
3. Разрешает движение только налево

8. Какой знак относится к группе запрещающих?

А



Б



В



1. Только А и В
2. Только Б
3. Все

9. Этот дорожный знак информирует:



1. Об участке дороги, на котором в период проведения ремонтных работ возможен выброс гравия.
2. Об участке дороги, где возможно разбрызгивание грязи.

10. Какой знак предупреждает о приближении к опасному повороту дороги?

1



2



3



4



5



1. Знаки 2 и 5
2. Знаки 2 и 3
3. Знаки 2, 3, и 5
4. Знаки 1 и 4
5. Знак 2

КАРТОЧКА 6

1. В каком ответе наиболее полно отражено назначение знаков особых предписаний?

1. Устанавливают очередность проезда перекрестков пересечений проезжих частей или узких участков дороги.
2. Вводят или отменяют определенные режимы движения.
3. Вводят или отменяют определенные ограничения движения.
4. Уточняют или ограничивают значения знаков, с которыми они применяются.
5. Информировать водителей о приближении к участку дороги, движение по которому требует особого внимания.

2. Какой знак применяется для обозначения жилой зоны?



1



2



3

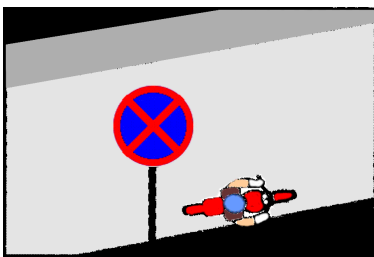
1. Только 3
2. Только 1
3. Только 2
4. Только 2 и 3

3. Как поступить велосипедисту, если перед перекрестком установлен этот знак?



1. Если нет машин, проехать перекресток без остановки.
2. При проезде перекрестка быть особенно внимательным.
3. Остановиться у стоп-линий, а если ее нет - перед краем пересекаемой проезжей части, и уступить дорогу транспортным средствам, движущимся по пересекаемой дороге.

4. Может ли здесь водитель поставить мотоцикл на стоянку?



1. Да.
2. Нет.

5. Табличка под знаком обозначает:



1. Зону действия знака.
2. Расстояние до подземного пешеходного перехода.
3. Здесь подземный пешеходный переход.

КАРТОЧКА 6

6. К какой группе дорожных знаков относится данный знак ?



1. Особых предписаний
2. Информационных
3. Предписывающих
4. Сервиса

7. К какой группе относится этот знак?



1. Предписывающей.
2. Информационной.
3. Особых предписаний.

8. Какой знак устанавливается непосредственно перед пешеходным переходом?



1



2



3

1. Знак № 1
2. Знак № 2
3. Знак № 3

9. Какой знак называется «Пересечение с велосипедной дорожкой»?



1



2



3

1. Знак № 1
2. Знак № 2
3. Знак № 3

10. Этот дорожный знак обозначает:



1. Участок дороги, не имеющий тротуара или пешеходной дорожки.
2. Участок дороги, на котором имеется пешеходный переход.
3. Участок дороги, на котором имеется тротуар или пешеходная дорожка.

КАРТОЧКА 7

1. Этот дорожный знак предупреждает, что впереди:



1. Участок дороги, временно используемый для проведения спортивных соревнований.
2. Участок дороги вблизи детского учреждения, где возможно появление детей.
3. Пешеходный переход.

2. Этот дорожный знак обозначает:



1. Участок дороги, где отсутствует пешеходный переход.
2. Пешеходный переход.
3. Участок дороги с подземным пешеходным переходом.

3. Какой из данных знаков относится к группе предписывающих?



1



2



3



4

1. Все знаки
2. Только 3
3. Только 1 и 3
4. Только 3 и 4

4. Какой из знаков разрешает пешеходный переход проезжей части именно в том месте, где он установлен?



1



2



3

1. Только 1
2. Только 2
3. Только 3
4. Только 2 и 3

5. Как называется этот знак?



1. Пешеходный переход.
2. Пешеходная дорожка.

КАРТОЧКА 7

6. К какой группе знаков относится этот знак?



1. Сервиса
2. Предупреждающие
3. Предписывающие

7. Какой знак должен стоять в этом месте?



1



2



3



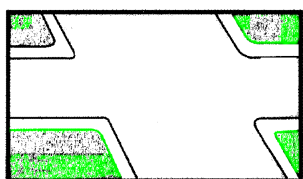
4

8. К какой группе относится данный знак?



1. Предписывающих.
2. Предупреждающий
3. Запрещающий.

9. Какой дорожный знак из представленных ниже не может быть установлен на этом участке дороги?



1



2



3

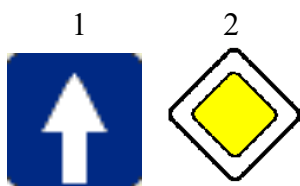
10. Этот дорожный знак предупреждает, что впереди:



1. Место, где водитель обязан уступить дорогу всем транспортным средствам, движущимся по пересекаемой дороге.
2. Место пересечения равных по значению дорог.
3. Место пересечения главной дороги с второстепенными.

КАРТОЧКА 8

1. Какой из дорожных знаков называется «Главная дорога»?



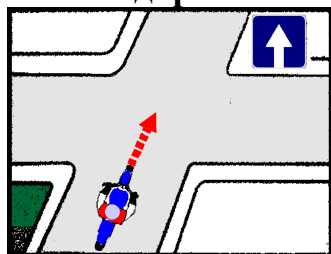
1. Только 1
2. Только 2
3. Оба знака

2. Этот знак называется



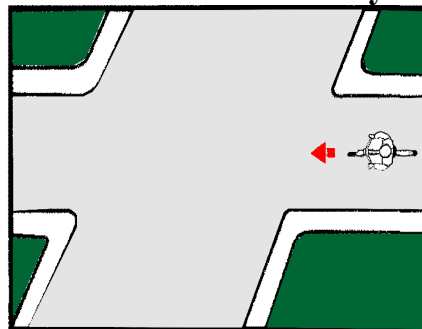
1. «Движение прямо»
2. «Направление движение по полосе»
3. «Дорога с односторонним движением»

3. Этот дорожный знак показывает, что впереди:



1. Движение возможно только направо.
2. Дорога с односторонним движением.

4. Какой знак можно установить в этой ситуации?



А

Б

В



1. А
2. Б
3. В
4. А и Б
5. А и В

5. Кто из участников дорожного движения должен подчиняться требованиям данного дорожного знака?



1. Только мотоциклист
2. Водитель управляющий мопедом и велосипедом
3. Водитель управляющий мопедом, велосипедом и мотоциклом
4. Все участники дорожного движения

КАРТОЧКА 8

6. Как безопаснее поступить водителю mopeda, если на перекрестке установлен этот знак?



1. Уступить дорогу транспортным средствам, движущимся по пересекаемой дороге
2. Продолжить движения не уступая дорогу
3. Проехать перекресток с соблюдением мер предосторожности

7. Этот знак:



1. Запрещает движение на велосипедах
2. Предупреждает об опасности
3. Не запрещает движение на велосипедах

8. Где разрешается кататься на санках и лыжах?



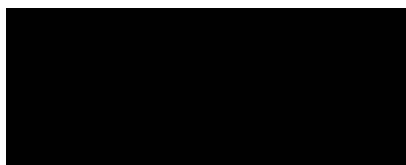
1. По дороге, предназначенной для пешеходов
2. По правой стороне проезжей части
3. В специально отведенных местах для массового отдыха, где нет опасности выезда на проезжую часть.

9. Где безопаснее идти пешеходу, ведущему велосипед?



1. По обочине
2. По правому краю проезжей части
3. По тротуару

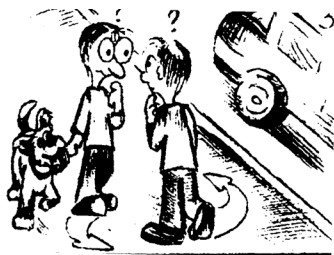
10. Правильно ли идут пешеходы, ведущие велосипеды?



1. Неправильно
2. Правильно

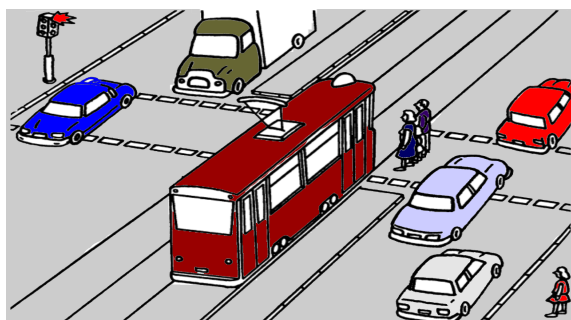
КАРТОЧКА 9

1. Какой стороны должен придерживаться пешеход при движении по тротуару?



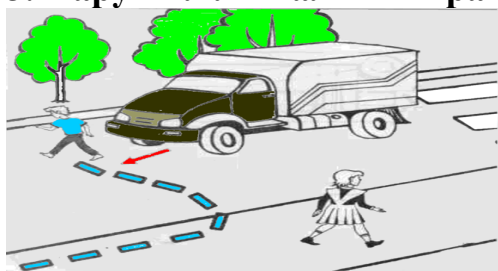
1. Безразлично
- 2.левой
3. Правой

2. Имеют ли право пешеходы продолжать движение?



1. Да, имеют
2. Имеют, но это опасно
3. Нет, не имеют

3. Нарушил ли мальчик правила?



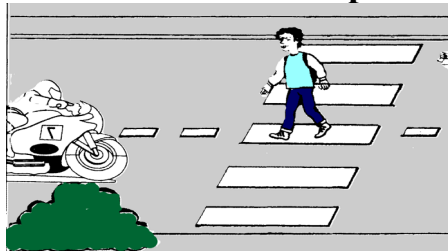
1. Да, нарушил
2. Нет, не нарушил

4. Кто нарушает правила?



1. Футболисты
2. Велосипедист, футболисты и мальчик, который бежит
3. Все дети

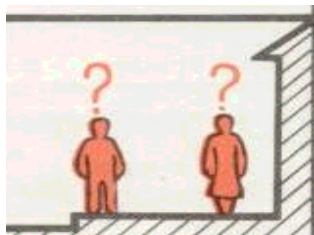
5. Как безопаснее перейти дорогу в этом случае?



1. Пешеходный переход дает преимущество, пешеход может смело идти
2. Необходимо убедиться, что мотоциклист уступает дорогу
3. Остановиться посередине дороги и переждать пока мотоциклист проедет

КАРТОЧКА 9

6. В каком месте тротуара опасно идти



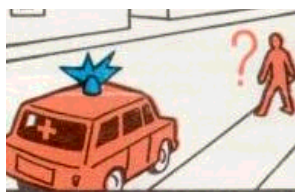
1. Навстречу движению – по левой стороне
2. В центре тротуара
3. Близко к краю тротуара

7. Разрешается ли движение пешеходов по велосипедной дорожке?



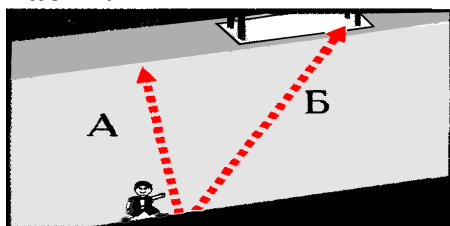
1. Разрешается во всех случаях
2. Не разрешается
3. Разрешается, не затрудняя движение велосипедистов, если нет пешеходной дорожки или тротуара

8. Что сказано в ПРАВИЛАХ о переходе дороги, если приближается автомобиль с проблесковым маячком или специальным сигналом?



1. Воздерживаться от выхода на проезжую часть
2. Можно переходить дорогу, не мешая этому автомобилю

9. Какой путь безопаснее для пешехода при переходе через проезжую часть?



1. А.
2. Б

10. При переходе через дорогу пешеход успел дойти только до середины проезжей части. Что правильнее предпринять в ситуации, изображенной на рисунке?



1. побыстрее закончить переход.
2. Вернуться назад.
3. Остановиться на месте.
4. Убедиться, что водитель легкового автомобиля пропускает и после этого продолжать движение

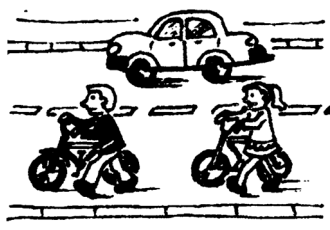
КАРТОЧКА 10

1. Как должен поступить пешеход при приближении транспортного средства с включенным проблесковым маячком и специальным звуковым сигналом?



1. Как можно скорее перейти проезжую часть.
2. Воздержаться от перехода проезжей части.
3. Перейти проезжую часть, если он находится на пешеходном переходе.

2. Как должны двигаться лица, ведущие мотоцикл, мопед или велосипед, в населенном пункте?



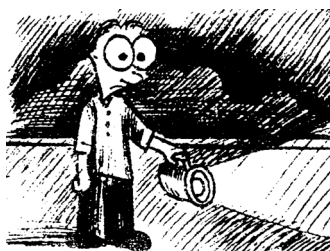
1. По краю проезжей части навстречу движению транспортных средств.
2. По краю проезжей части по ходу движения транспортных средств.
3. По тротуару.
4. По тротуару или велосипедной дорожке

3. Могут ли пешеходы двигаться по участку дороги, обозначенному этим знаком?



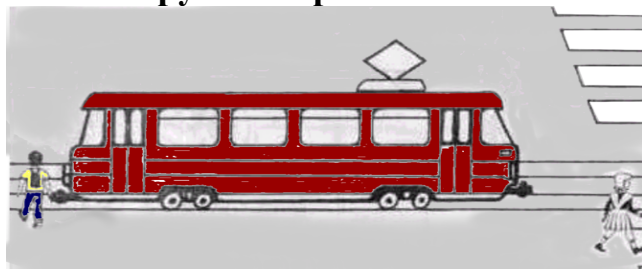
1. Могут.
2. Не могут.

4. Что должны, по возможности, предпринять пешеходы при движении по дорогам в темное время суток и в условиях недостаточной видимости?



1. Идти, по возможности, придерживаясь правой стороны по ходу движения транспортных средств.
2. Вне населенных пунктов идти навстречу движению транспортных средств.
3. Надеть яркую нарукавную повязку.
4. Прикрепить к своей одежде светоотражающие элементы.

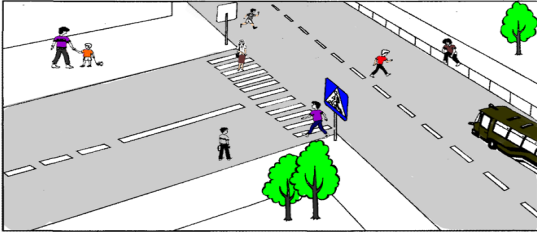
5. Кто нарушает правила?



1. Мальчик
2. Девочка
3. Мальчик и девочка

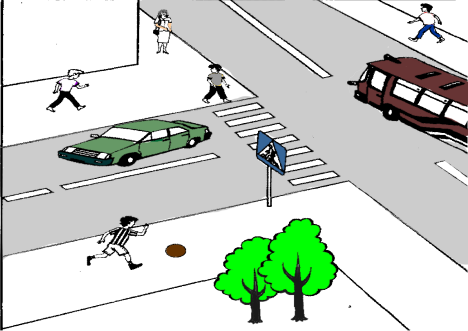
КАРТОЧКА 10

6. Сколько на рисунке нарушителей ПДД



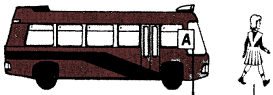
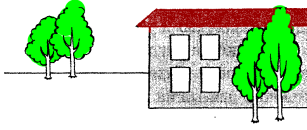
1. 5 человек
2. 4 человека
3. Все пешеходы

7. Кто из участников дорожного движения нарушает правила безопасного поведения на дороге?



1. Мальчик в полосатой рубашке
2. Все мальчики
3. Мальчики в белых рубашках
4. Мальчик в черной рубашке и женщина

8. Когда водитель должен уступить дорогу пешеходам?



1. При выезде на дорогу из дворов.
2. При съезде с дороги во двор.
3. При выезде на дорогу с автозаправочных станций.
4. При выезде на дорогу с мест стоянки.
5. Во всех перечисленных случаях.

9. Разрешается ли движение пешеходов по дороге, обозначенной знаком «Автомагистраль»?

1. Запрещается.
2. Разрешается идти только вне населенных пунктов навстречу движения транспортных средств.
3. Разрешается идти вне населенных пунктов по ходу движения транспортных средств.

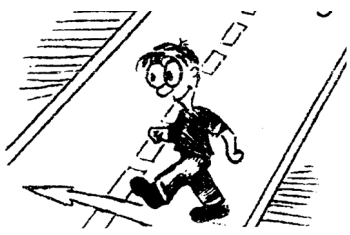
10. Разрешается ли в этой обстановке водителю левого автомобиля продолжать движение через пешеходный переход?



1. Разрешается.
2. Запрещается

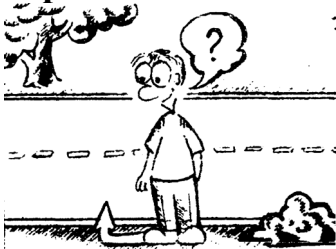
КАРТОЧКА 11

1. В каком случае разрешается переходить дорогу в произвольном месте?



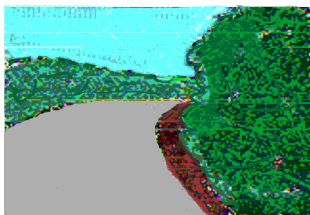
1. Всегда, если это безопасно
2. Если в зоне видимости нет перекрестка или пешеходного перехода, и дорога хорошо просматривается в обе стороны
3. В произвольном месте переходить дорогу нельзя

2. Где следует переходить дорогу, если обозначенного пешеходного перехода нет?



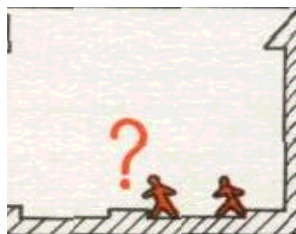
1. На перекрестках по линии тротуаров или обочин
2. В любом месте, если это безопасно

3. Можно ли переходить дорогу вне пешеходного перехода, если она просматривается только в одном направлении?



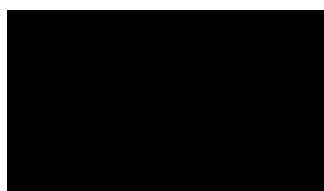
1. Можно
2. Нельзя

4. Разрешается ли переходить дорогу с разделительной полосой вне пешеходного перехода?



1. Разрешается
2. Не разрешается

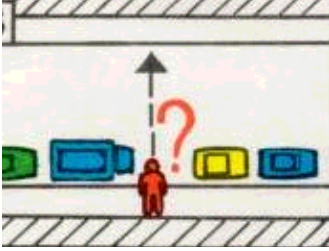
5. Разрешено ли переходить дорогу в местах, где есть пешеходные ограждения?



1. Разрешено, если нет движущихся транспортных средств
2. Запрещено

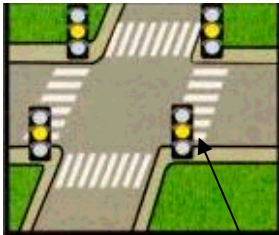
КАРТОЧКА 11

6. Какие меры предосторожности должен принять пешеход, начиная переход дороги между стоящими автомобилями?



1. Убедиться, что нет приближающихся слева и справа транспортных средств
2. Переходить дорогу медленно
3. Переходить дорогу быстрее

7. Как должен поступить пешеход, если он при переключении светофора на желтый сигнал не успел дойти до середины проезжей части?



Желтый

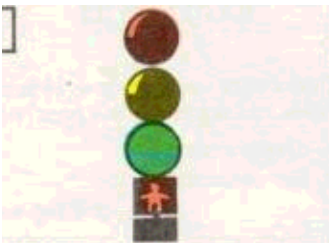
1. Продолжить переход и освободить проезжую часть
2. Вернуться обратно на тротуар
3. Дойти до середины проезжей части и ожидать там зеленого сигнала

8. Какое правило для обеспечения безопасности должен выполнять пешеход, переходя дорогу?



1. Переходить под прямым углом к тротуару и не останавливаться без необходимости
2. Как можно быстрее перебежать дорогу
3. Не грызть на ходу семечки

9. Имеет ли право пешеход переходить дорогу, если в основном светофоре включен зеленый сигнал, а в пешеходном красный сигнал?



1. Не имеет права
2. Имеет право
3. Имеет, если поблизости нет движущихся в его направление автомобилей

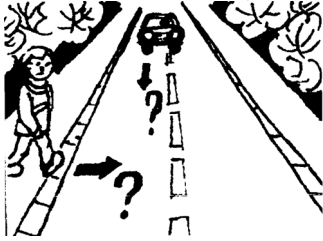
10. Разрешается ли переходить дорогу по проезжей части, если рядом есть подземный переход?



1. Разрешается
2. Не разрешается

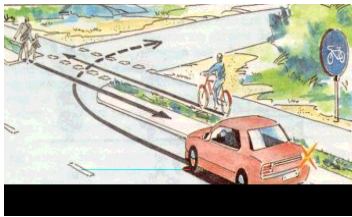
КАРТОЧКА 12

1. Где можно переходить проезжую часть автомобильной дороги вне населенного пункта, если нет пешеходного перехода?



1. В любом месте, не мешая движению транспортных средств.
2. В местах, где дорога хорошо просматривается в обе стороны.
3. На повороте дороги.
4. В местах, где стоит знак, ограничивающий скорость движения транспортных средств

2. В каких случаях пешеходам разрешается переходить проезжую часть вне пешеходного перехода при наличии разделительной полосы?



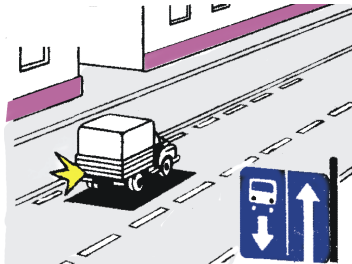
1. Вне населенных пунктов при отсутствии транспортных средств на дороге.
2. В населенных пунктах.
3. Запрещается во всех случаях.

3. Разрешается ли пешеходу пересекать проезжую часть в данном случае?



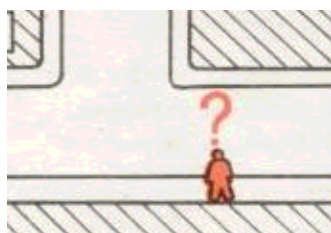
1. Запрещается.
2. Разрешается.
3. Разрешается только под прямым углом, когда дорога хорошо просматривается в обе стороны и в зоне видимости нет пешеходных переходов или перекрестка.

4. Разрешается ли пешеходам переходить через дорогу в этом случае, если поблизости нет пешеходного перехода?



1. Запрещается.
2. Разрешается переходить дорогу под прямым углом к краю проезжей части на участках, где она хорошо просматривается в обе стороны при отсутствии.

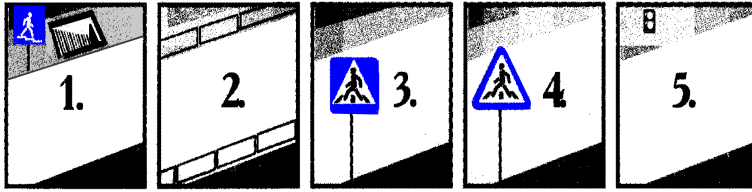
5. В каком месте разрешается пешеходам пересекать проезжую часть при отсутствии пешеходного перехода?



1. На участках, где дорога хорошо просматривается в обе стороны под прямым углом к краю проезжей части.
2. На перекрестках по линии тротуаров или обочин.
3. Во всех перечисленных местах.

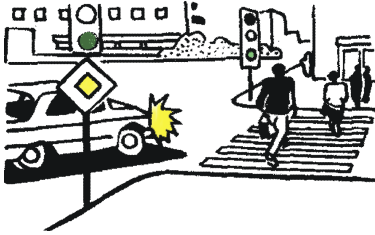
КАРТОЧКА 12

6. На каком рисунке изображено самое безопасное место для перехода через проезжую часть?



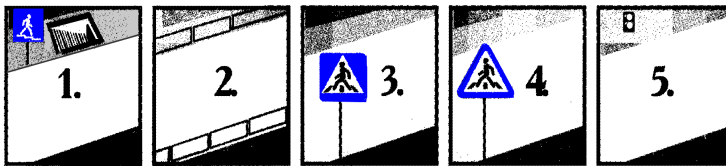
1. На рисунках 1 и 3
2. На рисунке 1
3. На рисунках 1, 3, и 4.
4. На всех рисунках

7. Как должны вести себя пешеходы в этой ситуации?



1. Пропустить автомобиль
2. Перейти дорогу не пропуская автомобиль
3. Убедиться, что водитель автомобиля уступает дорогу, после этого перейти по пешеходному переходу

8. На каких рисунках изображены самые опасные места для перехода через проезжую часть?



1. На рисунках 2 и 5
2. На рисунке 2
3. На рисунках 2, и 4.
4. На рисунках 1 и 5

9. Можно ли переходить дорогу вне пешеходного перехода, если она просматривается только в одном направлении?

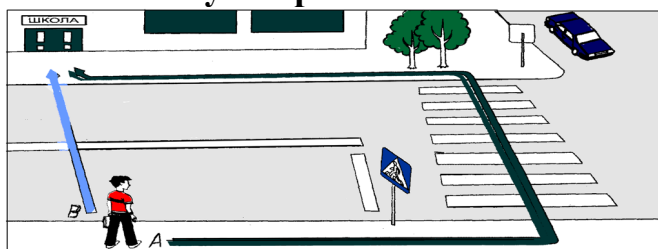
1. Да.
2. Нет.

10. В каких местах запрещено пешеходу переходить через дорогу?

1. На крутых поворотах.
2. В местах, где дорога идет на подъем.
3. Около туннелей и мостов.
4. Во всех перечисленных местах.

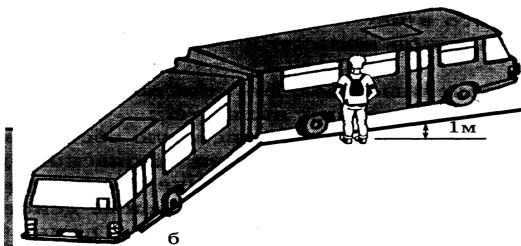
КАРТОЧКА 13

1. По какому направлению безопаснее перейти дорогу?



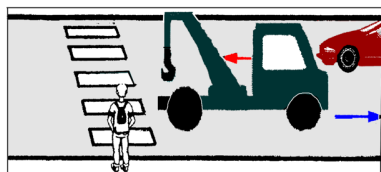
1. По стрелке Б
2. По стрелке А

2. Является данная ситуация опасной для пешехода?



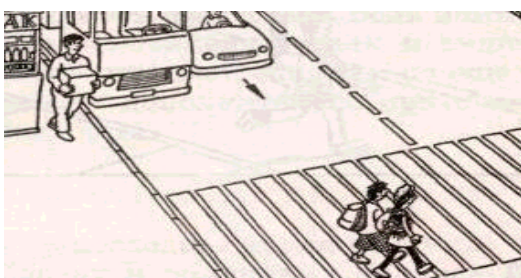
1. Да, является
2. Нет, не является
3. Является, если он стоит ближе одного метра от края тротуара.

3. Как безопасно перейти дорогу?



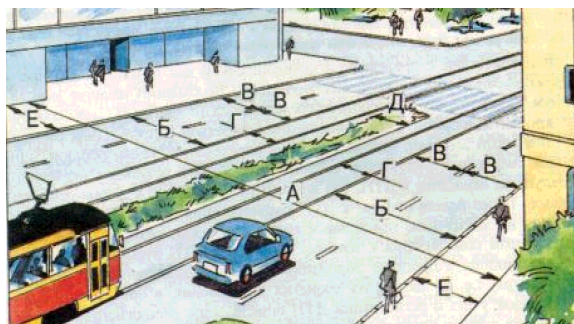
1. Не спеша, переходить дорогу по переходу
2. Дойти до середины дороги, убедиться, что легковой автомобиль уступает дорогу и после этого переходить

4. Что делает данный пешеходный переход опасным?



1. Движущийся легковой автомобиль
2. Киоск
3. Стоящий автобус
4. Киоск и стоящий автобус
5. Ответы 1 и 3.

5. Основными элементами дороги в городе являются:



1. Обочина, кювет, тротуар.
2. Пешеходный переход, дорожное ограждение, обочина.
3. Проезжая часть, тротуар, разделительная полоса, трамвайные пути.

КАРТОЧКА 13

6. Относится, или нет, ледовая переправа к понятию дорога?

1. Да, относится
2. Нет, не относится

7. Действуют, или нет, на ледовой переправе требования Правил дорожного движения?

1. Да, действуют
2. Нет, не действуют

8. Что означает если одновременно горят красный и желтый сигналы светофора?



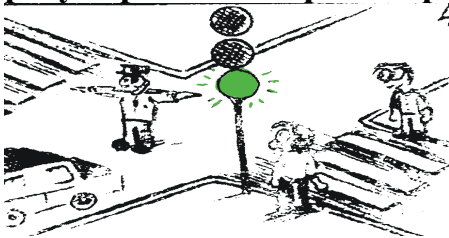
1. Можно начинать переход дороги
2. Скоро будет включен зеленый сигнал. Приготовиться к переходу дороги

9. Что означает мигание зеленого сигнала светофора?



1. Нарушение контакта в светофоре
2. Переходить дорогу запрещается
3. Время зеленого сигнала истекает, и сейчас будет включен запрещающий сигнал

10. Кому должны подчиняться водители и пешеходы, если сигналы регулировщика противоречат сигналам светофора?



1. Только сигналам светофора
2. Только сигналам регулировщика

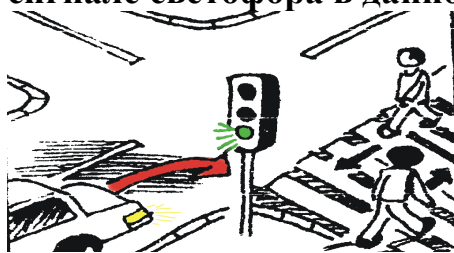
КАРТОЧКА 14

1. Что означает желтый сигнал светофора, включенный после красного сигнала?



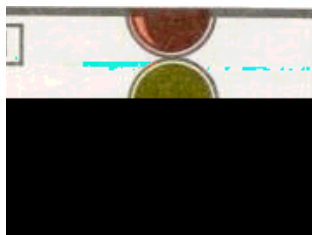
1. Начинать движение нельзя
2. Начинать движение можно
3. Приготовиться к началу движения

2. Кто имеет преимущественное право на движение при зеленом сигнале светофора в данной обстановке?



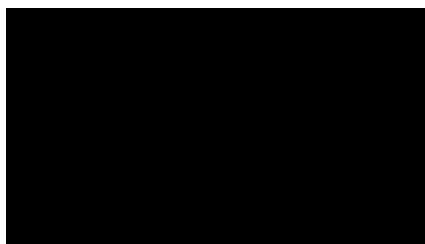
1. Водитель автомобиля
2. Пешеход

3. Что означают эти стрелки на зеленом сигнале светофора?



1. На этом перекрестке ехать налево запрещено
2. У светофора есть дополнительная секция слева со стрелкой «налево»
3. Указывают направление разрешенного движения

4. Разрешает ли этот жест регулировщика переходить дорогу?



1. Разрешает
2. Запрещает

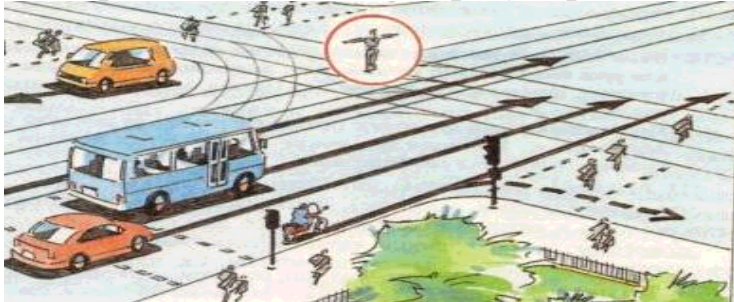
5. Водитель какого транспортного средства должен уступить дорогу?



1. Водитель автомобиля
2. Водитель мотоцикла
3. Оба транспортных средства могут проехать перекресток одновременно

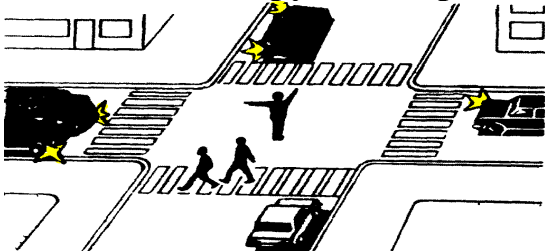
КАРТОЧКА 14

6. Разрешает ли этот жест регулировщика переходить дорогу?



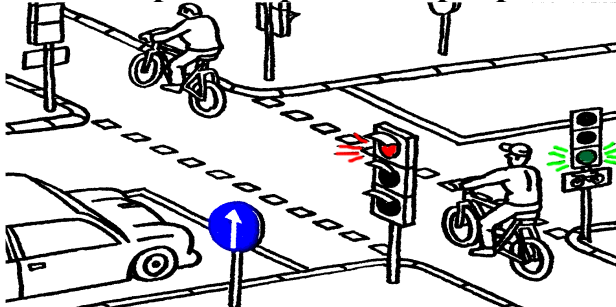
1. Разрешает
2. Не разрешает

7. Пешеходы нарушают правила дорожного движения?



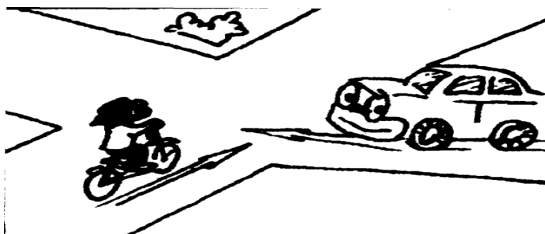
1. Да, нарушают
2. Нет, не нарушают

8. Кто первым проедет перекресток?



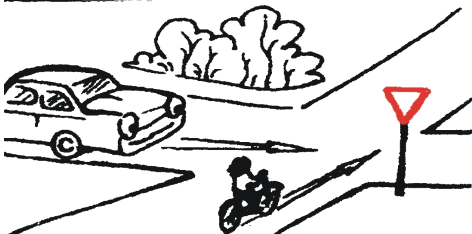
1. Велосипедист
2. Водитель автомобиля

8. Кто первым проедет перекресток?



1. Водитель велосипеда
2. Водитель автомобиля

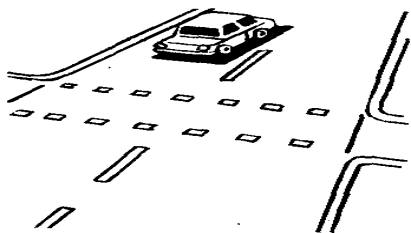
10. Кто имеет преимущественное право на движение?



1. Водитель велосипеда
2. Водитель автомобиля.

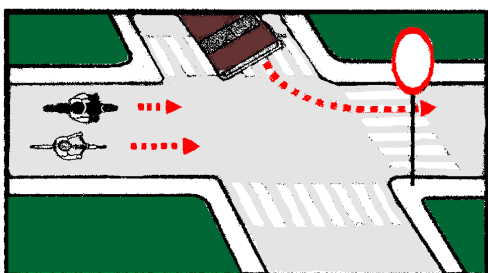
КАРТОЧКА 15

1. Кто имеет преимущество проезда в местах нерегулируемого пересечения велосипедной дорожки с дорогой?



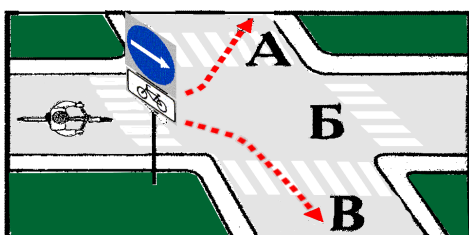
1. Водители транспортных средств на пересекаемой дороге
2. Велосипедист

2. Кому разрешено движение?



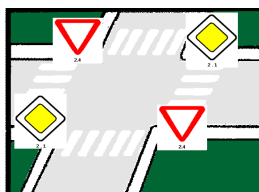
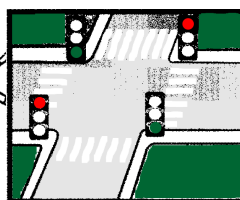
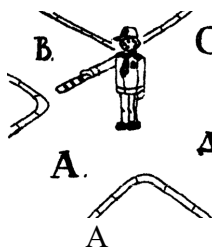
1. Автомобилю.
2. Велосипедисту и мотоциклисту.
3. Всем.
4. Никому.

3. В каком направлении разрешено движение велосипедисту?



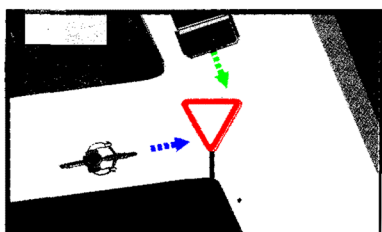
1. А.
2. Б.
3. В.
4. Во всех.

4. На каком рисунке перекресток нерегулируемый?



1. А и Б
2. А и В
3. Б и В
4. В

5. В каком случае велосипедист правильно выполнил требование знака?



1. Проехал перекресток без остановки.
2. Уступил дорогу автомобилю.

КАРТОЧКА 15

6. С какого возраста разрешается обучать вождению на мотоцикле?

1. с 12 лет.
2. с 14 лет.
3. с 16 лет.
4. с 18 лет.

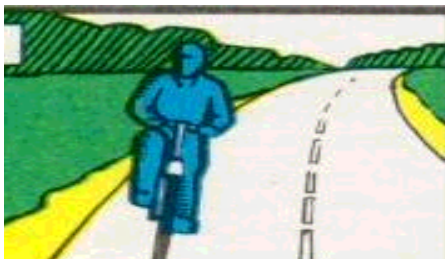
7. В каких случаях допускается выезд велосипедистов на расстояние более одного метра от правого края проезжей части?

1. Для объезда.
2. В разрешенных случаях для поворота налево или разворота.
3. В обоих перечисленных случаях.

8. В каких случаях водители велосипедов и мопедов должны уступать дорогу транспортным средствам в местах пересечения велосипедной дорожки с дорогой?

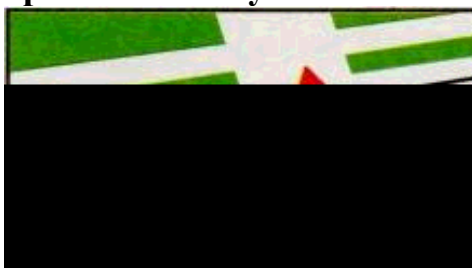
1. Во всех случаях на нерегулируемом пересечении вне перекрестков.
2. При приближении транспортного средства справа.
3. Водитель велосипеда и мопеда имеет преимущество при движении по велосипедной дорожке.

9. В каком возрасте разрешается выезжать на велосипеде на дороги общего пользования?



1. Не моложе 10 лет
2. Не моложе 14 лет
3. Не моложе 16 лет

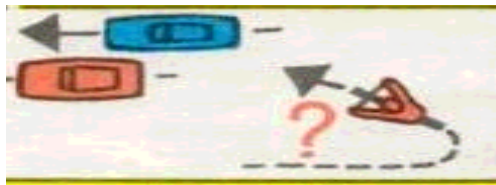
10. Можно ли велосипедисту повернуть налево с пересечением трамвайных путей?



1. Нельзя
2. Можно, если вблизи нет трамвая

КАРТОЧКА 16

1. Имеет ли право велосипедист развернуться, не слезая с велосипеда, на дороге с двумя полосами движения в каждом направлении?



1. Не имеет права
2. Имеет право

2. Предупредительными сигналами являются:

1. Сигналы, подаваемые световыми указателями поворота или рукой.
2. Звуковой сигнал.
3. Переключение света фар и включение ближнего света фар в дневное время.
4. Включение аварийной сигнализации.
5. Все перечисленные сигналы.

3. Всегда ли водитель должен подавать предупредительный сигнал об изменении направления движения?

1. Только в том случае, если сзади него движется другое транспортное средство.
2. Только в том случае, если его транспортное средство оборудовано световыми указателями поворота.
3. Только на дороге с интенсивным движением.
4. Всегда.

4. Всегда ли должен водитель подавать световой сигнал указателями поворота при выполнении маневра?

1. Должен всегда.
2. Не должен, если он может ввести в заблуждение других участников движения.
3. Должен, приняв необходимые меры предосторожности.

5. Что означает этот сигнал водителя мопеда?



1. Поворачиваю налево
2. Поворачиваю направо
3. Останавливаюсь

КАРТОЧКА 16

6. Что означает этот сигнал велосипедиста?



1. Поворачиваю направо
2. Поворачиваю налево
3. Останавливаюсь

7. Что означает этот сигнал велосипедиста?



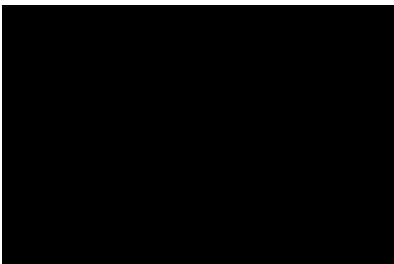
1. Поворачиваю направо
2. Поворачиваю налево
3. Останавливаюсь

8. Разрешается ли водителю мопеда езда по пешеходным дорожкам?



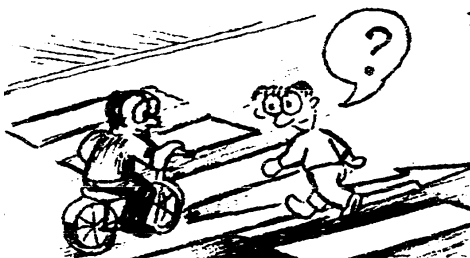
1. Разрешается, если это не мешает пешеходам
2. Не разрешается

9. Как должен поступить велосипедист, приближаясь к стоящему на остановке трамваю?



1. Уступить дорогу пешеходам, идущим к трамваю и от него
2. Проехать мимо трамвая медленно
3. Остановиться и ждать, пока трамвай начнет движение

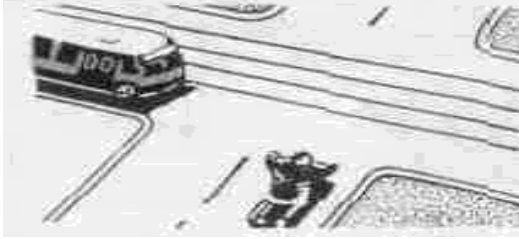
10. Кто имеет преимущественное право на движение в этой обстановке?



1. Пешеход
2. Велосипедист

КАРТОЧКА 17

1. Кто должен первым проехать перекресток?

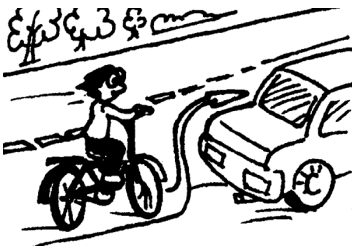


1. Автобус
2. Мопед

2. В каком возрасте разрешается езда на мопеде по дорогам общего пользования?

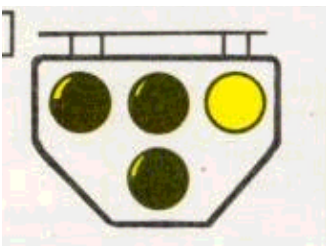
1. Не ранее 14 лет
2. Не ранее 16 лет
3. Не ранее 18 лет

3. Как должен поступить велосипедист перед тем, как объехать стоящий у тротуара автомобиль?



1. Подать рукой сигнал перестроения налево, убедиться в безопасности маневра
2. Остановиться, сойти с велосипеда и обойти стоящий транспорт с правой стороны или по тротуару
3. Подать рукой сигнал и совершить объезд препятствия.

4. Должен ли велосипедист руководствоваться сигналами этого светофора?



1. Нет. Это светофор для транспортных средств общего пользования
2. Должен

5. При какой ширине проезжей части велосипедист может повернуть налево, не слезая с велосипеда?

1. При любой ширине
2. Не больше одной полосы в каждом направлении
3. Не больше двух полос в каждом направлении

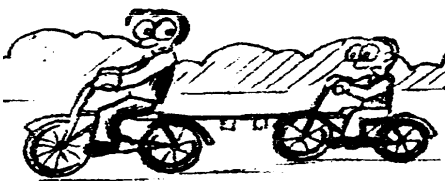
КАРТОЧКА 17

6. Нужно ли при движении на мопеде включать фару в дневное время?



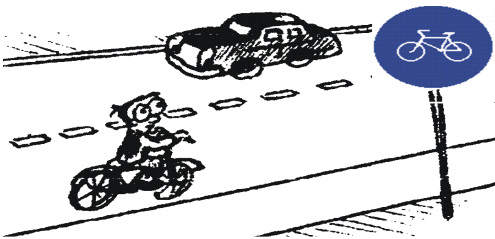
1. Нужно, как и на мотоцикле
2. Не нужно

7. Разрешена ли буксировка велосипеда другим велосипедом или мопедом?



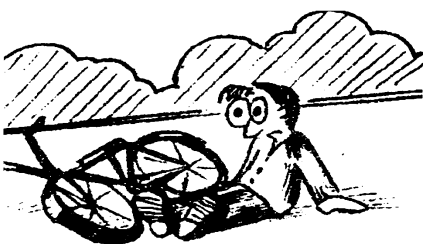
1. Разрешается
2. Не разрешается

8. Имеет ли право велосипедист ехать по проезжей части дороги, если рядом есть велосипедная дорожка?



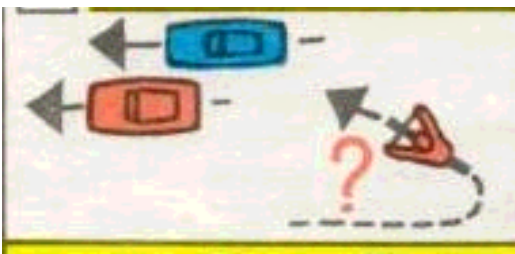
1. Имеет право
2. Не имеет права

9. Разрешается ли первоначальное обучение езде на мопеде на дорогах общего пользования?



1. Разрешается на дорогах с малым движением
2. Не разрешается

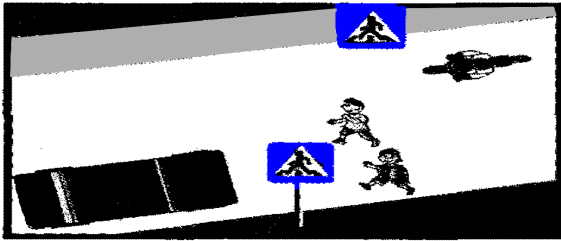
10. Как велосипедисту повернуть налево на улице с четырехполосной проезжей частью?



1. Перестроиться в левое положение, пропустить встречный транспорт и повернуть
2. Сойти с велосипеда и провести его по пешеходному переходу

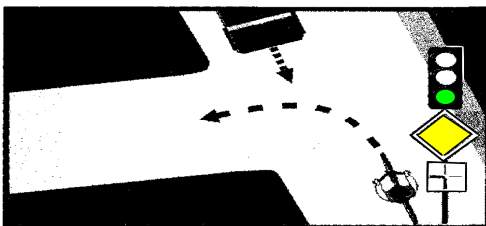
КАРТОЧКА 18

1. Разрешается ли водителям продолжать движение?



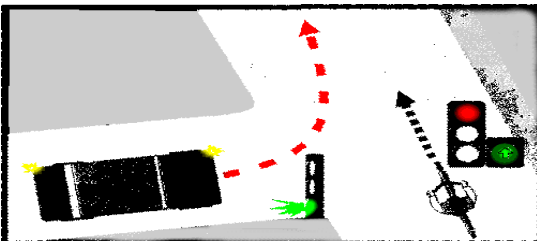
1. Только водителю автомобиля.
2. Только водителю мотоцикла.
3. Обоим разрешается.
4. Обоим запрещается.

2. Водитель велосипеда:



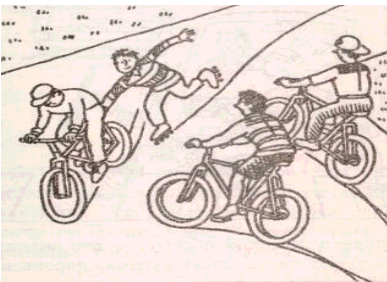
1. Должен уступить дорогу.
2. Имеет право на первоочередное движение.

3. Велосипедист проедет перекресток:



1. Первым.
2. Вторым.

4. Можно ли кататься на роликах, зацепившись за велосипед?



1. Можно
2. Нельзя
3. Можно, только во дворах и на специально отведенных для игр участках

5. При какой неисправности велосипеда можно продолжать движение?



1. Руля
2. Тормозной системы
3. Педалей.

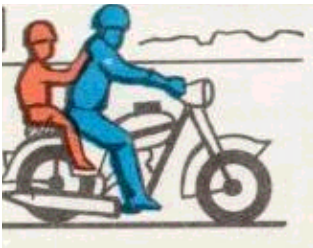
КАРТОЧКА 18

6. Велосипедист при выполнении поворота должен:



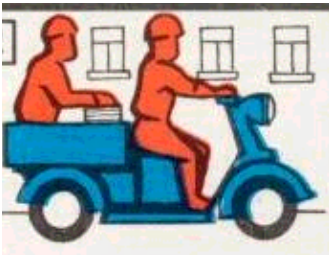
1. Подать сигнал поворота рукой во время маневра
2. Подать сигнал заблаговременно
3. Подать сигнал заблаговременно и убедиться в безопасности маневра.

7. Разрешается ли водителю мопеда перевозить пассажира на заднем сидении?



1. Не разрешается
2. Разрешается только ребенка до 7 лет
3. Разрешается, если предусмотрено конструкцией

8. Разрешается перевозить пассажира в кузове грузового мотороллера?



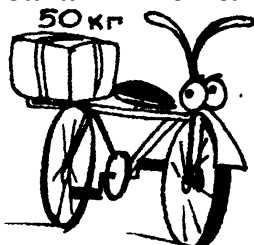
1. Разрешается
2. Не разрешается

9. Какие грузы запрещается перевозить на велосипеде или мопеде?



1. Всякие грузы
2. Грузы, мешающие управлению
3. Грузы весом более десяти килограмм

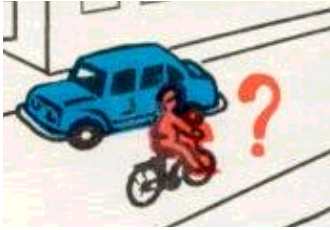
10. Какому требованию должен удовлетворять груз, перевозимый на багажнике велосипеда?



1. Иметь вес менее 5 килограмм
2. Груз не должен выступать более чем 0,5 м по длине или ширине велосипеда
3. Груз должен быть надежно закреплен.

КАРТОЧКА 19

1. Разрешается ли перевозка пассажиров на велосипеде?



1. Разрешается
2. Запрещается
3. Разрешается перевозка детей до семи лет на специально оборудованном сидении
4. Разрешается перевозить пассажиров старше семи лет на заднем, специально оборудованном сидении.

2. Где и как должны двигаться организованные группы людей?

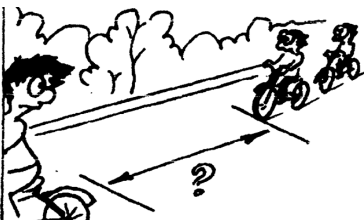
1. По тротуару в два ряда
2. По краю проезжей части в два ряда
3. По краю проезжей части не более, чем в 4 ряда по направлению движения транспорта

3. Где разрешается водить группы детей в населенном пункте?



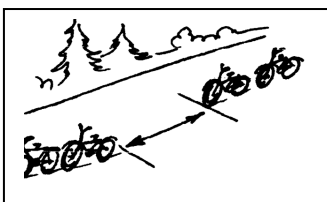
1. Только по тротуару или пешеходной дорожке
2. По краю проезжей части вдоль тротуара

4. Какое расстояние между группами велосипедистов должно быть при их движении по дорогам?



1. 20—30 м
2. 30—50 м
3. 80—100 м

5. Почему необходимо сохранять расстояние между группами велосипедистов?



1. Чтобы при торможении группы не столкнулись
2. Для удобства обгона
3. Во избежание аварии

КАРТОЧКА 19

6. На группы по сколько человек должны делиться велосипедисты?



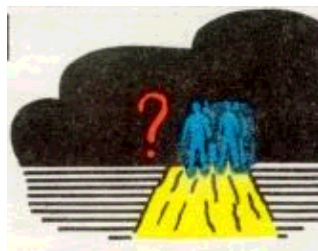
1. По 4-8 велосипедистов
2. По 10 велосипедистов
3. По 8-10 велосипедистов

7. Можно ли водить колонны детей по загородной дороге в темное время суток?



1. Нельзя
2. Можно в сопровождении взрослых и с зажженными фонарями

8. Как должна обозначаться колонна людей при движении по дороге в темное время суток?



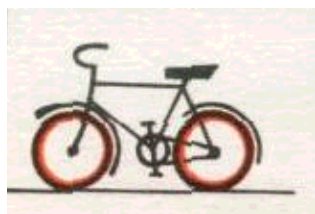
1. Фонарями с белым светом спереди и сзади
2. Фонарем с красным светом позади
3. Фонарями с белым светом впереди и красным позади

9. Как должны обозначаться колонны людей при движении по дороге днем?



1. Белыми флажками спереди и сзади
2. Красными флажками только сзади
3. Красными флажками спереди и сзади

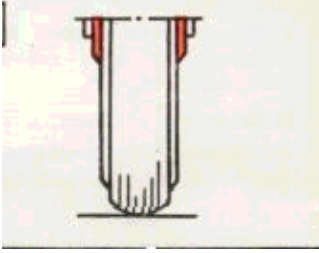
10. Правила требуют, чтобы у велосипеда были исправны:



1. Цепь
2. Звуковой сигнал
3. Тормоз
4. Педали

КАРТОЧКА 20

1. Разрешается ли эксплуатация мопеда, если рисунок протектора его шин полностью стерт?

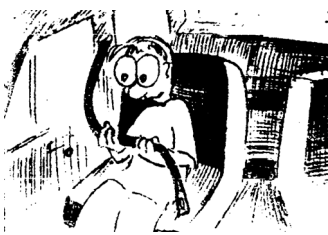


1. Разрешается только в сухую погоду
2. Разрешается
3. Не разрешается

2. При достижении какого минимального возраста разрешается перевозить детей на переднем сиденье легкового автомобиля без специального детского сиденья?

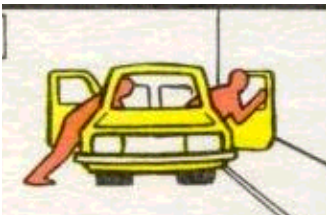
1. 8 лет.
2. 10 лет.
3. 12 лет.
4. 14 лет.
5. 16 лет.

3. Ремнями безопасности можно не пристегиваться при проезде:



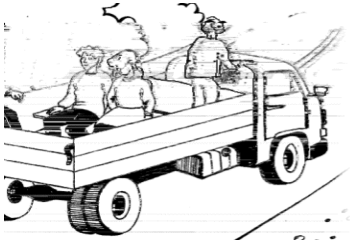
1. В автомобиле индивидуального владельца
2. В такси в городе
3. В такси на загородной дороге
4. Сотрудникам на машинах оперативных служб
5. Надо всегда пристегиваться.

4. Можно ли садиться в легковой автомобиль со стороны проезжей части?



1. Нельзя
2. Можно, если со стороны тротуара это невозможно.
3. Можно во всех случаях.

5. Можно ли стоять при проезде в кузове грузового автомобиля?



1. Можно, если есть за что держаться
2. Нельзя

КАРТОЧКА 20

6. Какие меры предосторожности должен предпринять пассажир легкового автомобиля перед тем, как открыть его дверь?



1. Убедиться, что это безопасно для окружающих и не мешает другим участникам движения
2. Никаких мер не надо

7. Что запрещено людям, проезжающим в кузове грузового автомобиля?



1. Стоять, сидеть на борту
2. Разговаривать между собой
3. Прижиматься к переднему борту автомобиля, шуметь и петь песни.

8. Разрешено ли пассажиру разговаривать с водителем?



1. Запрещено
2. Не запрещено, если это не отвлекает водителя от управления транспортным средством

9. Разрешается ли пассажирам оставаться в легковом автомобиле, если последний вынужден двигаться на буксире?



1. Пассажиры должны выйти
2. Пассажирам разрешается оставаться в автомобиле

10. В каких случаях Правила разрешают водителю и пассажирам автомобилей, оборудованных ремнями безопасности, не пристегиваться ими?

1. Если автомобиль движется со скоростью не более 40 км/ч.
2. При движении в населенных пунктах водителю и пассажиру (инструктору) учебной машины.
3. Всегда должны пристегиваться.

КАРТОЧКА 21

1. Водитель и пассажир транспортного средства, оборудованного ремнями безопасности, обязаны быть пристегнуты:

1. Только при движении по горным дорогам.
2. Только при движении вне населенных пунктов.
3. Во всех случаях при движении транспортного средства.
4. Только при движении по автомагистралям.

2. Разрешается ли буксировка двухколесных мотоциклов без бокового прицепа?

1. Разрешается мотоциклом с боковым прицепом.
2. Не разрешается.
3. Разрешается с соблюдением необходимых мер предосторожности.

3. Разрешается ли буксировка мотоциклов с боковым прицепом?

1. Разрешается только на жесткой сцепке.
2. Запрещается.
3. Разрешается.

4. В каких случаях при организованной перевозке групп детей в автобусах должен быть включен ближний свет фар в светлое время суток?

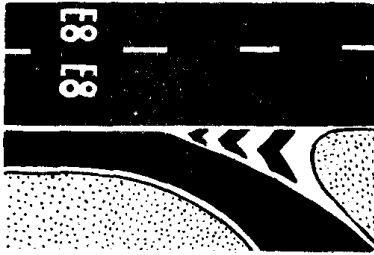
1. Только в условиях недостаточной видимости.
2. Только при интенсивном движении.
3. По усмотрению водителя.
4. Во всех случаях, когда осуществляется перевозка.

5. Разрешается ли перевозка детей на переднем сиденье легкового автомобиля?

1. Разрешается перевозка детей в возрасте не моложе 7 лет.
2. Разрешается перевозка детей до 12-летнего возраста при наличии специального детского сиденья.
3. Разрешается независимо от возраста при наличии взрослого пассажира.

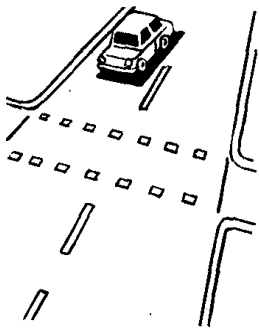
КАРТОЧКА 21

6. Что обозначает такая дорожная разметка?



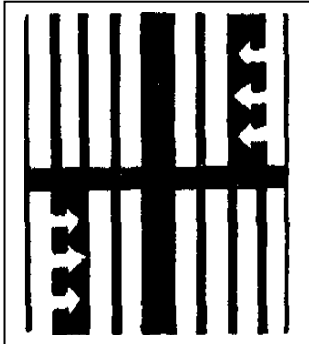
1. «Островок безопасности».
2. «Направляющий островок» в местах слияния транспортных потоков.

7. Такая дорожная разметка:



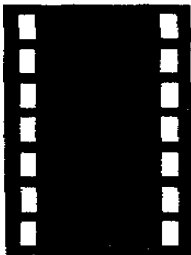
1. Дает преимущество пешеходу при переходе дороги.
2. Дает преимущество велосипедисту, проезжающему дорогу.
3. Дает преимущество велосипедисту и пешеходу
4. Предупреждает водителя о возможной опасности, не дает преимуществ ни пешеходу, ни велосипедисту

8. Эта дорожная разметка имеет следующее значение:



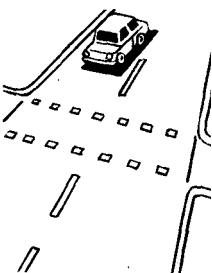
1. Обозначение специальной пешеходной дорожки.
2. Обозначение велосипедной дорожки, стрелы разметки указывают направление движения по полосам.
3. Обозначение нерегулируемого пешеходного перехода, стрелы разметки указывают направление движения пешеходов.

9. Что обозначает данная разметка?



1. Пешеходный переход, где движение регулируется светофором.
2. Место, где велосипедная дорожка пересекает проезжую часть.
3. Место, где пешеходная дорожка пересекает проезжую часть.

10. Что означает эта разметка?



1. Пешеходный переход.
2. Место, где велосипедная дорожка пересекает проезжую часть.
3. Место перегона скота.

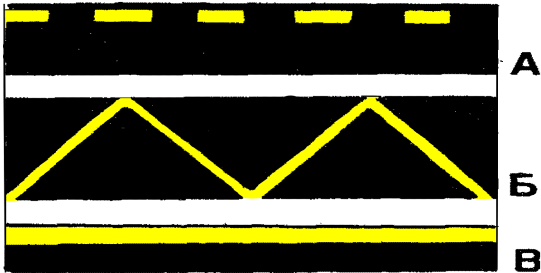
КАРТОЧКА 22

1. Разрешается ли заезжать на островок, размеченный широкими белыми линиями?



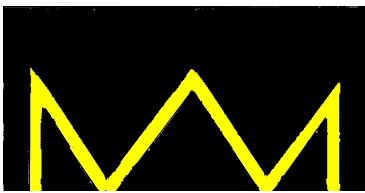
1. Разрешается только для остановки.
2. Разрешается при движении задним ходом.
3. Запрещается.

2. Какая из этих линий обозначает остановку транспортных средств общего пользования?



1. А.
2. Б.
3. В.
4. А и Б.
5. Б и В.

3. Эта дорожная разметка имеет следующее назначение:



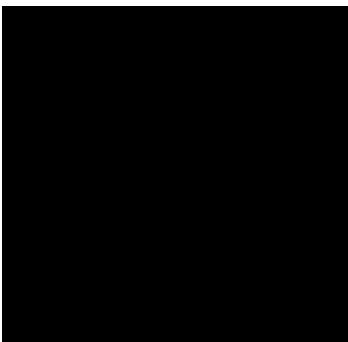
1. Обозначение стояночных мест, где указаны способы постановки механических транспортных средств на околотротуарной стоянке.
2. Обозначение мест, где запрещена остановка механических транспортных средств.
3. Обозначение остановок транспортных средств общего пользования и стоянки такси.

4. Каким транспортным средствам разрешено движение по правой полосе проезжей части?



1. Всем механическим транспортным средствам.
2. Транспортным средствам общего пользования и такси.
3. Только велосипедам.
4. Только транспортным средствам общего пользования.

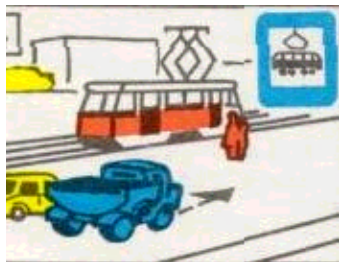
5. Где нужно ожидать трамвая при отсутствии площадки?



1. На тротуаре
2. На проезжей части не дальше одного метра от рельс
3. На проезжей части не дальше одного метра от тротуара

КАРТОЧКА 22

6. Когда можно выходить на проезжую часть для посадки в трамвай на трамвайных остановках, не оборудованных посадочными площадками?



1. При приближении трамвая.
2. После полной остановки трамвая.
3. В любом случае.
4. При приближении трамвая, если на проезжей части нет транспортных средств.

7. Разрешается ли пассажирам во время движения отвлекать водителя общественного транспорта от управления?

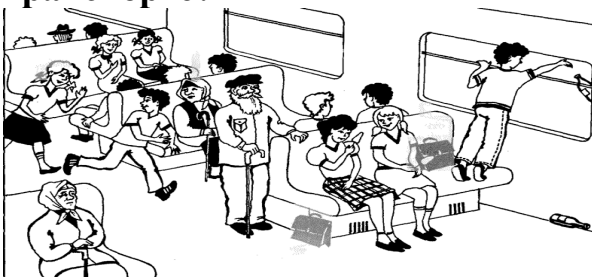
1. Разрешается.
2. Разрешается только для покупки разовых талонов в транспортных средствах общего пользования.
3. Запрещается.

8. Разрешается ли стоять пассажирам общественного транспорта во время движения?



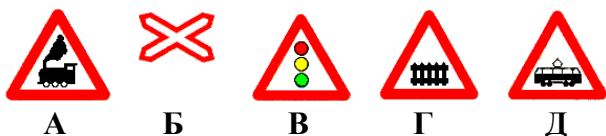
1. Разрешается при отсутствии свободных мест.
2. Разрешается при движении со скоростью не более 40 км/ч.
3. Запрещается.
4. Разрешается, держась за поручни

9. Сколько человек нарушает правила поведения в общественном транспорте?



1. Шесть человек
2. Четыре человека
3. Три человека
4. Двенадцать человек

10. Какие знаки предупреждают о приближении к железнодорожному переезду со шлагбаумом?



1. Все знаки
2. А и Б
3. А и Д
4. В и Г
5. Г

КАРТОЧКА 23

1. Сигналом остановки поезда служит:

1. Круговое движение руки (днем с лоскутом яркой материи или каким-либо хорошо видимым предметом, ночью с факелом или фонарем).
2. Поднятая над головой рука с жезлом или красным флагом.
3. Вытянутая вперед рука.
4. Покачивание вверх и вниз вытянутой вперед рукой.

2. Сигналом общей тревоги на железнодорожном переезде служат серии из:

1. Двух длинных и двух коротких сигналов.
2. Одного длинного и трех коротких сигналов.
3. Трех длинных и трех коротких сигналов.
4. Трех длинных и одного короткого сигнала.

3. Где разрешается пешеходам пересекать железнодорожные пути?

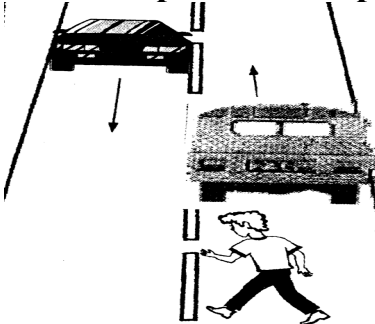
1. На переезде, а при его отсутствии, в местах, где видимость в обоих направлениях не менее 1000 м.
2. В местах, наиболее удобных, с точки зрения пешехода.
3. Только на железнодорожных переездах.
4. Не ближе 1000 м от железнодорожной станции.

4. Где должны идти пешеходы вне населенного пункта по дороге с разделительной полосой, если по обочине идти невозможно?



1. По внешнему краю проезжей части справа
2. По внутреннему краю проезжей части слева
3. По внешнему краю проезжей части слева

5. Как переходить дорогу вне населенного пункта?



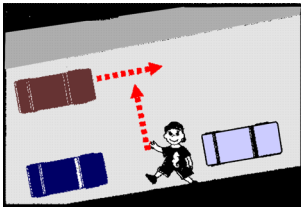
1. Перпендикулярно краю дороги
2. Произвольно
3. В местах, где дорога просматривается в обе стороны и перпендикулярно краю дороги

КАРТОЧКА 23

6. Где должен идти мотоциклист вне населенного пункта, если он ведет мотоцикл руками?

1. По правой обочине или по правому краю проезжей части
2. По левой обочине или по левому краю проезжей части
3. Можно по любой обочине

7. Какие меры предосторожности должен принять пешеход, начиная переход дороги между стоящими автомобилями?



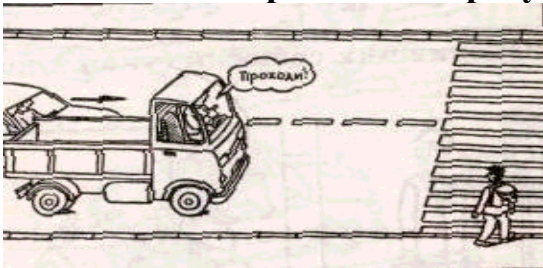
1. Переходить дорогу медленно.
2. Переходить дорогу быстрее.
3. Убедиться, что нет приближающихся транспортных средств.

8. Чем опасен кустарник, растущий у дороги?



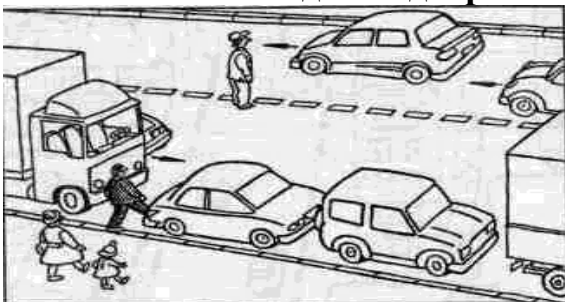
1. Ничем
2. За ним могут прятаться хулиганы
3. Он закрывает обзор дороги в одну сторону, пешеход не видит транспортные средства
4. Осенью, опадающая листва, удлиняет тормозной путь

9. Опасно ли переходить дорогу в данной ситуации?



1. Да, опасно, т.к. не видно другой автомобиль.
2. Нет, не опасно, так как пешеход идет по переходу.

10. Кто из пешеходов подвергается наибольшей опасности?



1. Оба мужчины
2. Мужчина в черном костюме
3. Мужчина в белом костюме